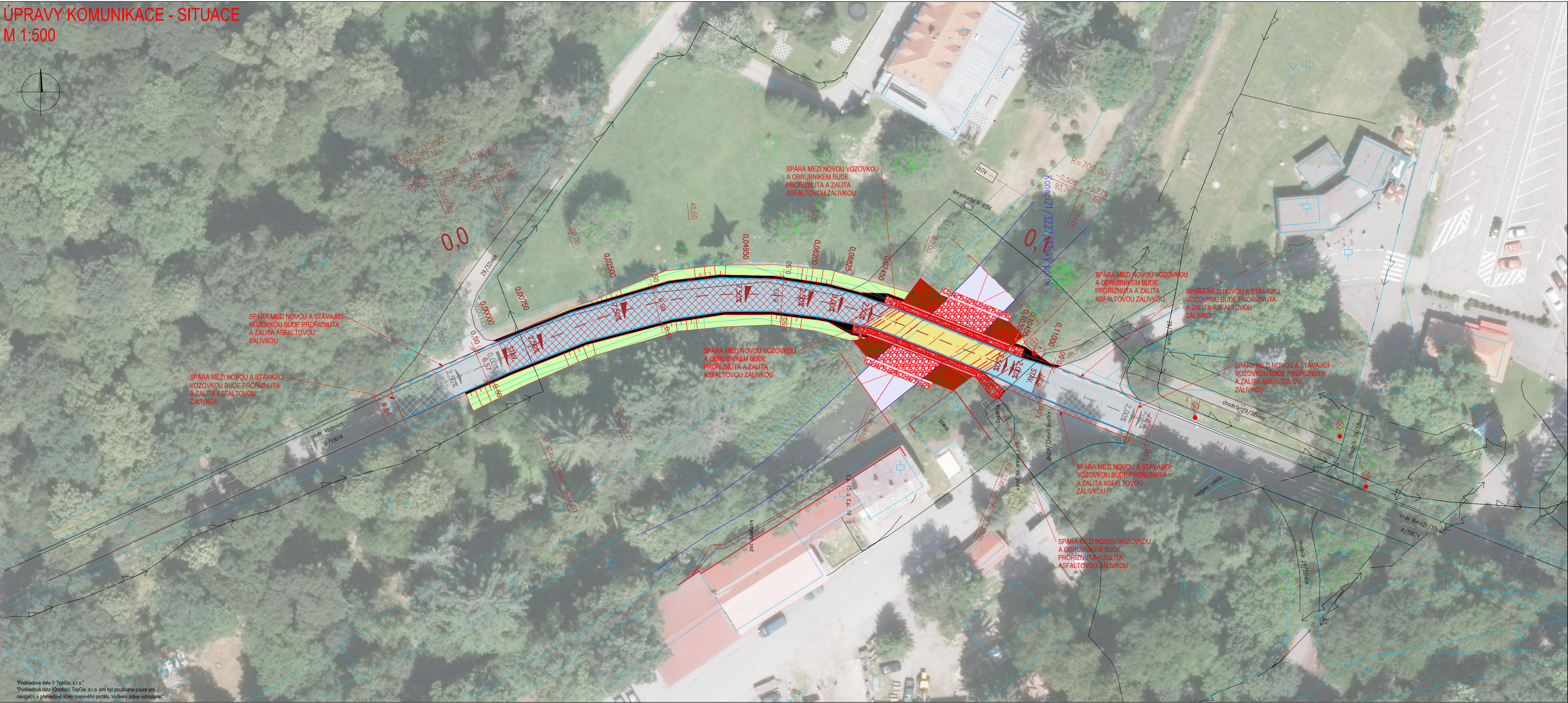


ÚPRAVY KOMUNIKACE - SITUACE
M 1:500



LEGENDA:

PLOCHY:

- Vozovka - asfaltová
- Vozovka - asfaltová - sanace krytu
- Vozovka - asfaltová - most
- Nezpevněná krajnice
- Násyp
- Zeleň
- Technologické napojení - vozovka

HRANY:

- Hrany - nové - trvalé
- Hrany - stávající
- Hrany - katastr nemovitostí
- Vodorovné dopravní značení

STÁVAJÍCÍ INŽENÝRSKÉ SÍTĚ:

- Silnoprůd - NN
- Silnoprůd - VN
- Sdělovací kabely - zaměřené
- Sdělovací kabely - nezaměřené
- Veřejné osvětlení - nezaměřené

POZNÁMKA:
Zákresy inženýrských sítí byly provedeny dle podkladů příslušných správců. Zákres inženýrských sítí je pouze orientační a před započítáním stavebních prací je nutno sítě vytyčit ve spolupráci se správci a viditelně označit v terénu.

SOUŘADNICOVÝ S-JTSK, VÝŠKOVÝ SYSTÉM Bpv

OBJEDNATEL:	KRAJSKÁ SPRÁVA A ÚDRŽBA SILNIC STŘEDOČESKÉHO KRAJE p.o. ZBOROVSKÁ 11 150 21 PRAHA 5			ZHOTOVITEL:	AFRY CZ s.r.o. MAGISTRŮ 1275/13 140 00 PRAHA 4 tel.: +420 277 005 500 www.afry.cz
HLAVNÍ INŽENÝR PROJEKTU:	Ing. ONDŘEJ JANOTA	ZODPOVĚDNÝ PROJEKTANT:	Ing. LUKÁŠ ZEMEK	VYPRACOVAL:	Ing. MAREK ŠINDELÁŘ
KONTROLOVAL:	Ing. TOMÁŠ KUBÍN				
NÁZEV PROJEKTU:	III/10614 KONOPIŠTĚ, MOST EV. Č. 10614-2 - PD				
ČÁST:	DOKUMENTACE OBJEKTŮ				
STAVEBNÍ OBJEKT:	SO 201 - MOST EV. Č. 10614-2				
PŘÍLOHA:	ÚPRAVY KOMUNIKACE - SITUACE				
KRAJ:	STŘEDOČESKÝ KRAJ	ČÁST:	PŘÍLOHA Č.:	ČÍSLO PARE:	
DATUM:	11/2023	D.1.2		14	
STUPEŇ:	PDPS				
MĚŘÍTKO:	1:500				
Č. ZAKÁZKY:	2020/0059				